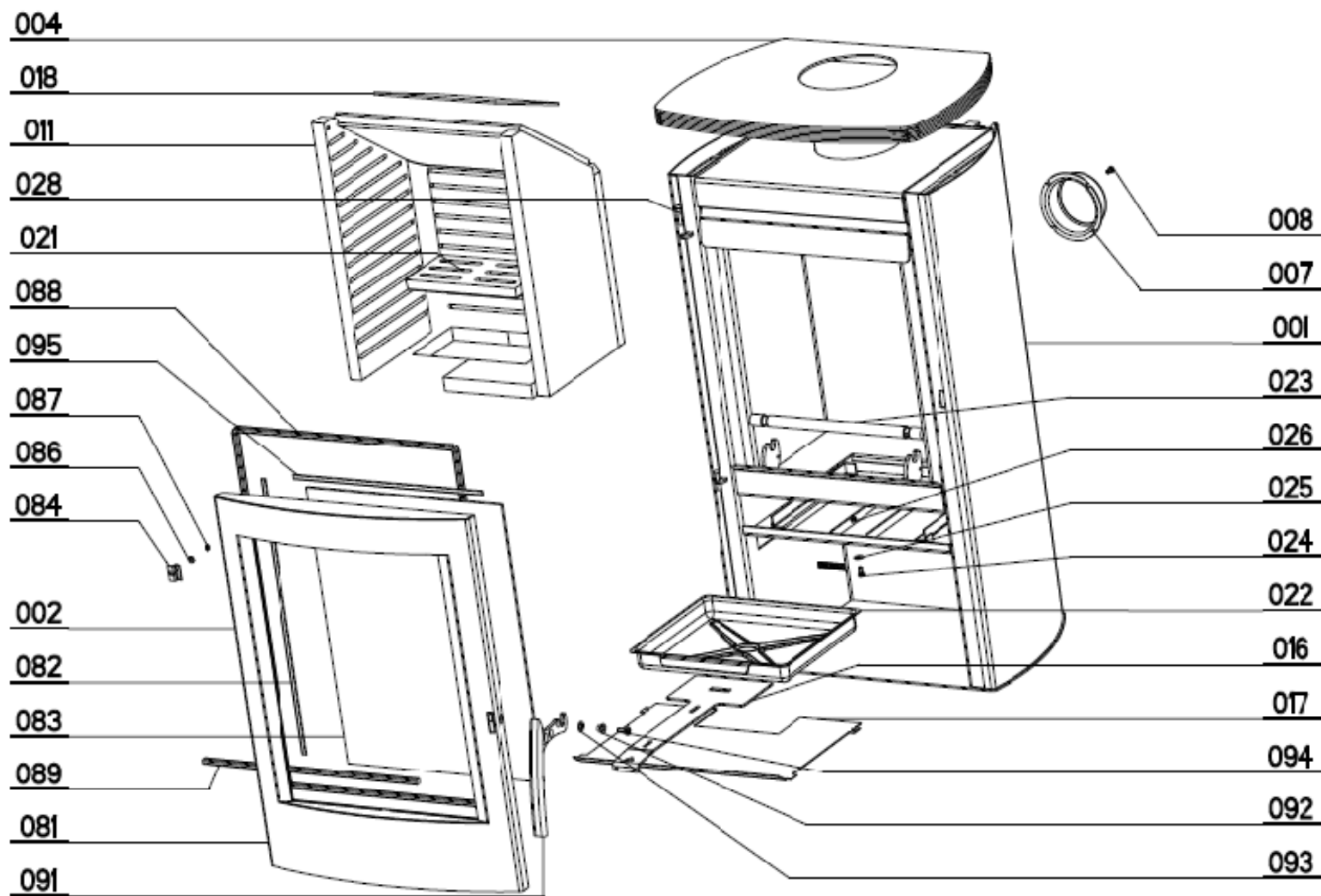


Vue éclatée





| N° | Référence | Désignation |
|-----|-----------|---------------------------------|
| | 33927 | BOMBE DE PEINTURE NOIRE (400ML) |
| 004 | 33928 | DESSUS TOLE |
| 007 | 33929 | BUSE DE RACCORDEMENT AIR |
| 011 | 33930 | VERMICULITE |
| 016 | 33931 | REGLETTE AIR |
| 017 | 33932 | TOLE INFERIEURE |
| 018 | 33933 | TOLE DEFLECTEUR |
| 021 | 33934 | GRILLE FOYERE |
| 022 | 33935 | CENDRIER |
| 023 | 33936 | CHENET |
| 081 | 33937 | PORTE COMPLETE |
| 083 | 33938 | VITRE |
| 091 | 33939 | POIGNEE |



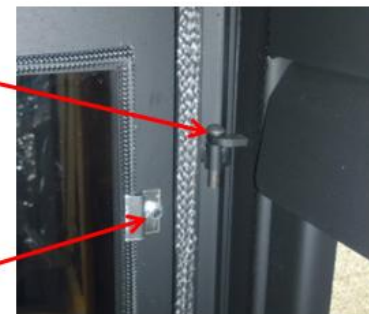
Vue éclatée



092
+
093
+
094



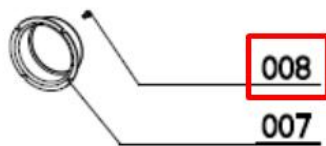
028



084
+
086
+
087



024
+
025
+
026



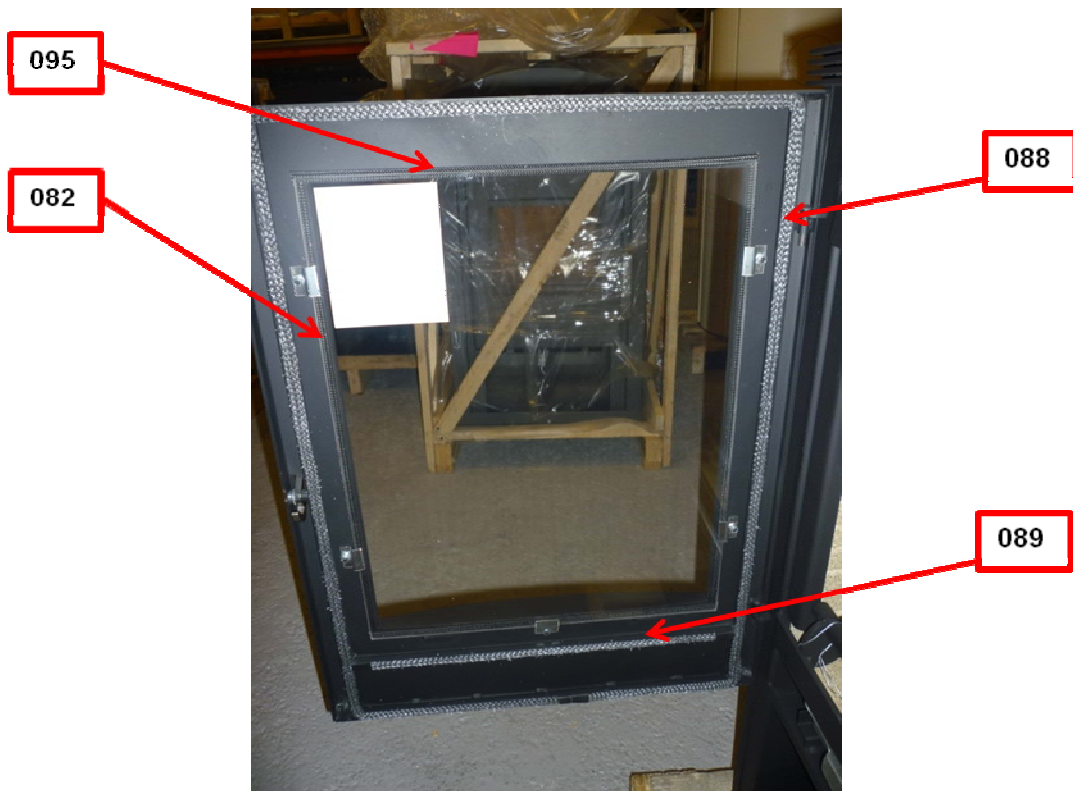
008

007



Nomenclature

| N° | Référence | Désignation | Utilisation | Qté / Sachet |
|-----|--------------|-----------------------------|-------------------------------------|-----------------|
| | 33940 | SACHET VISSERIE SKOT | | |
| 008 | | VIS M5x12 | Fixation buse de raccordement | 4 |
| 024 | | VIS M5x12 | Fixation réglette air de combustion | 2 |
| 025 | | RONDELLE 5,3 | Fixation réglette air de combustion | 2 |
| 026 | | ECROU M5 | Fixation réglette air de combustion | 2 |
| 028 | | AXE CHARNIERE 6x32 | | 2 |
| 084 | | FIXE VITRE | | 5 |
| 086 | | RONDELLE 5,3 | Fixation fixe vitre | 5 |
| 087 | | ECROU M5 | Fixation fixe vitre | 5 |
| 092 | | ENTRETOISE | Fixation poignée | 1 |
| 093 | | RONDELLE ONDUFLEX | Fixation poignée | 1 |
| 094 | | VIS M6x16 | Fixation poignée | 1 |



| N° | Référence | Désignation | Qté/sachet |
|-----|--------------|-----------------------|------------|
| | 33941 | SACHET JOINT | |
| 082 | | JOINT VITRE 8x2x486 | 2 |
| 088 | | CORDON PORTE D12x2150 | 1 |
| 089 | | CORDON PORTE D12x428 | 1 |
| 095 | | JOINT VITRE 8x2x370 | 2 |