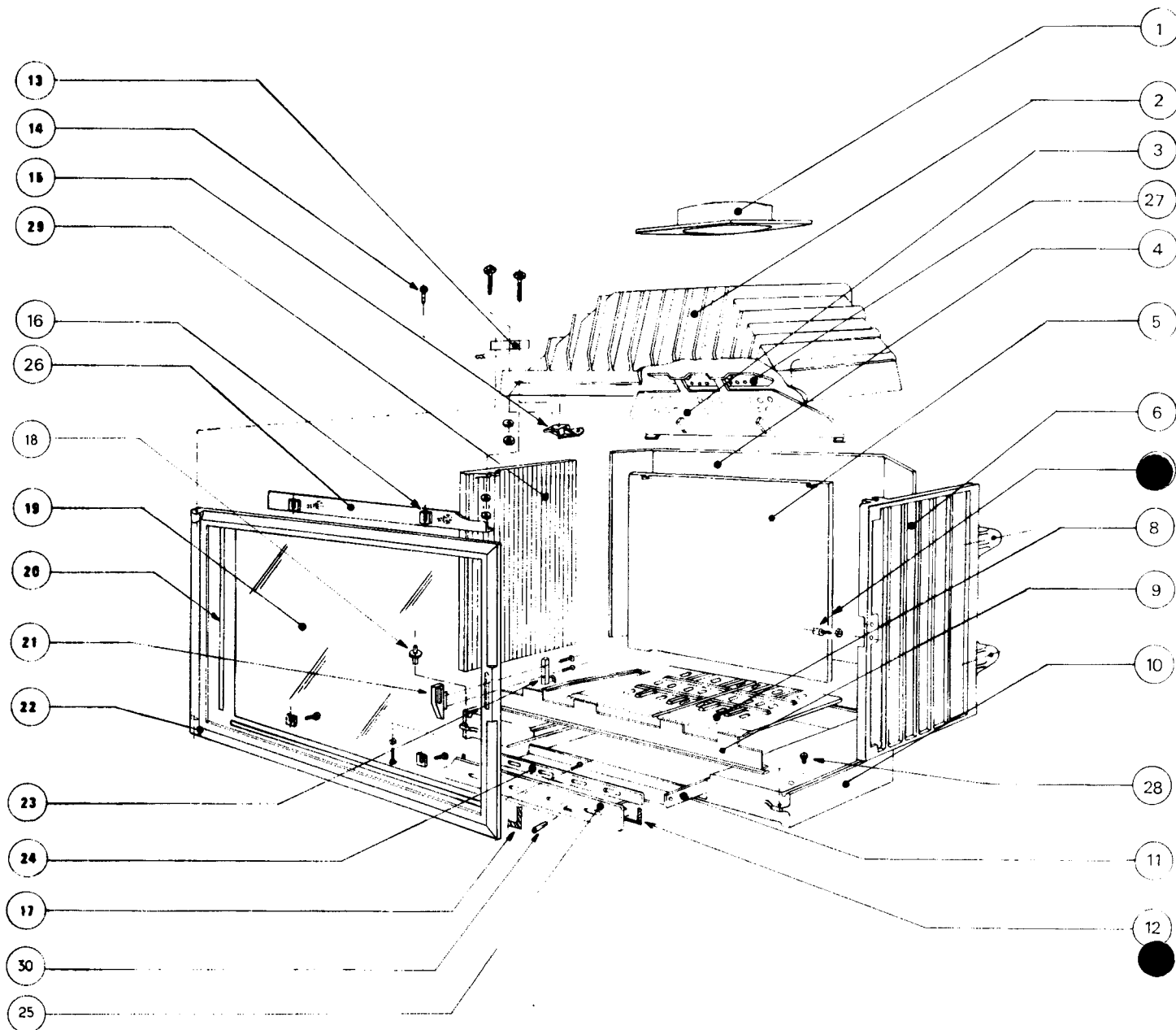


Vue éclatée du foyer REF. 3178 A



Toutes reproductions de ce modèle, même partielles sont interdites.

N°	DESIGNATION	CODE	N°	DESIGNATION	CODE
1	SORTIE RONDE Ø 200	700 NM 65	17	JOINT CERAMIQUE Ø 9 NOIR TYPE V	
2	AVALOIR	692-10 A	18	GOND EXCENTRÉ	3836 D
3	DÉFLECTEUR NFD	692-11 D	19	VITRE FAÇADE (623 x 443 x 4)	
4	FOND	692-8	20	JOINT PLAT ADHÉSIF LARG. 8	
5	PLAQUE DÉCOR	10164.3178	21	POIGNÉE PORTE CHARGEMENT	12839.3179
6	CÔTÉ PLEIN DROIT	692-16 A1	22	PORTE CHARGEMENT	12831.3178
7	EXCENTRIQUE	3075 C	23	GLISSIÈRE PORTE CHARGEMENT	12842.3178
8	GRILLE FOYÈRE EN DEUX FOYERES	Droit 692-3 D Gauche 692-3 G	24	RÉGISTRE DE RÉGLAGE D'AIR	695-57 HR
9	CHENÈT FAÇADE	10306.3178	25	FAÇADE CENDRIER	695-2 TX A
10	EMBASE	692-1 A	26	CANALISEUR	3831
11	BAC CENDRIER	3833 C	27	DÉFLECTEUR SUPÉRIEUR	692-21
12	JOINT TRESSÉ DE VERRE Ø 8 GRIS		28	PION	3837-B
13	SUPPORT GOND	692-12	29	CÔTÉ PLEIN	692-16 A
14	RIVET TÊTE RONDE Ø 6 x 40		30	POIGNÉE FUSEAU Ø 17 (x 1)	2558
15	ATTACHE CRÉMAILLÈRE DE BARBECUE	692-19		MAIN-FROIDE EN FIL D'ACIER	3859
16	FIXE VITRE	3152			