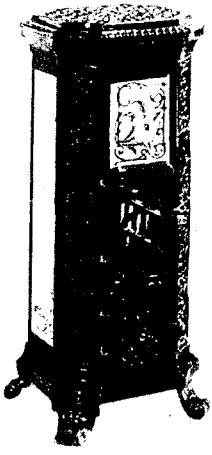
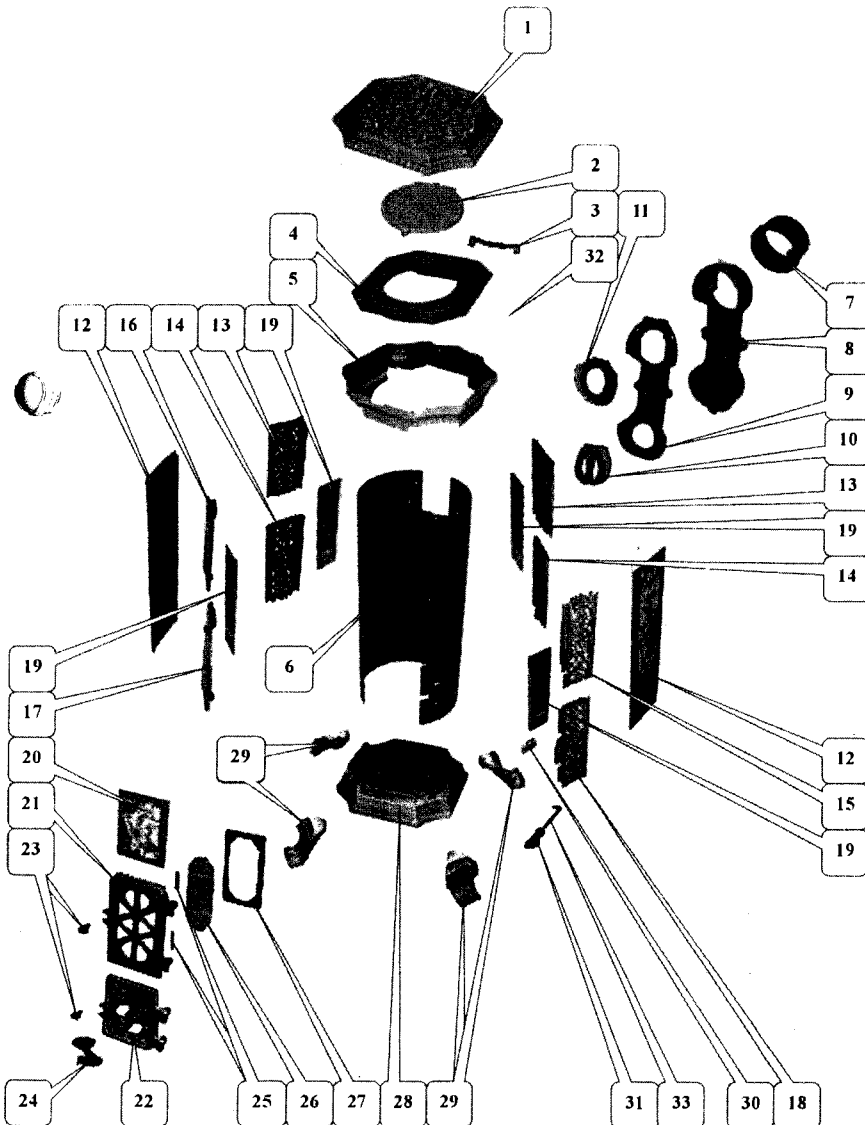
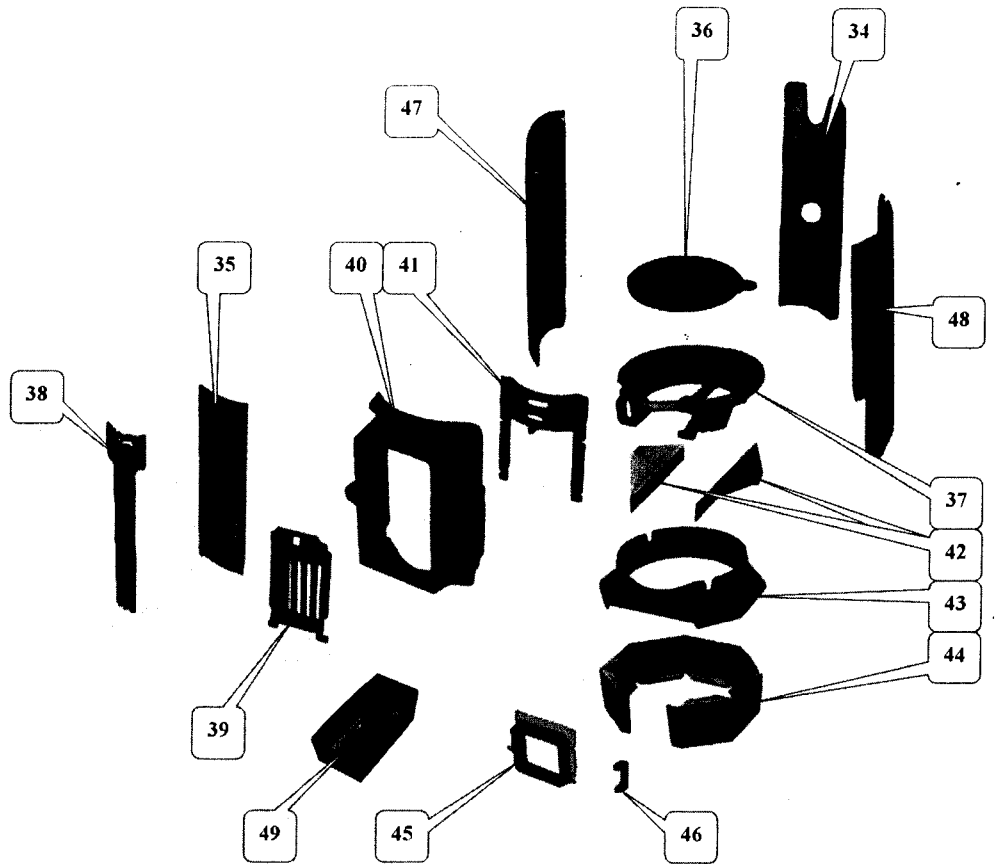


NOMENCLATURE REF. 3736



Eclaté du foyer

Repère	Désignation	Codification
34	Brique arrière	00001306163
35	Brique avant	00001306198
36	Grille charbon	10218373653
37	Support foyer	10367373653
38	Conduit d'air secondaire	14112373600
39	Grille devant	10221373653
40	Devant de foyer	10340373653
41	Raccord devant foyer	10359373653
42	Joint de cendrier	13363373653
43	Guide cendres	13361373653
44	Cendrier	13316373653
45	Encadrement de porte cendrier	12805373653
46	Chape porte cendrier	12807373653
47	Brique gauche	00001306197
48	Brique droite	00001306196
49	Tiroir à cendres	13315373653



Eclaté du corps

Repère	Désignation	Codification
1	Couvercle (préciser la couleur)	111153736..
2	Tampon de chargement	11440372053
3	Crapaudine porte chargement	12838212201
4	Dessus de foyer	11113373653
5	Chapiteau (préciser la couleur)	111103736..
6	Fût	10336373653
7	Buse ronde D . 97	14312372653
8	Boîte à fumée	14301373653
9	Semelle boîte à fumée	14303373653
10	Grille boîte à fumée	14305373600
11	Devant boîte à fumée	14383373600
12	Panneau de décor côtés (préciser la couleur)	113523736..
13	Colonne arrière supérieure (préciser la couleur)	226953736..
14	Colonne arrière inférieure (préciser la couleur)	226963736..
15	Colonne avant droite supérieure (préciser la couleur)	226913736..
16	Colonne avant gauche supérieure (préciser la couleur)	226933736..
17	Colonne avant gauche inférieure (préciser la couleur)	226943736..
18	Colonne avant droite inférieure (préciser la couleur)	226923736..
19	Raidisseurs de colonne	12392373600
20	Panneau de décor avant (préciser la couleur)	113513736..
21	Porte foyer (préciser la couleur)	228613736..
22	Porte cendrier (préciser la couleur)	128013736..
23	Vis de fermeture	00001301165
24	Volet réglage air	24137373653
25	Goupille cannelée 6x40	00001305127
26	Jeu de verre réfractaire	00001304459
27	Contre porte foyer	12865373653
28	Soacle (préciser la couleur)	122153736..
29	Pieds (préciser la couleur)	126153736..
30	Guide tige de décendrage	20397373600
31	Anneau tige de dégrillage	10301212153
32	Pare combustible	10356373600
33	Tige de décendrage	10377373600