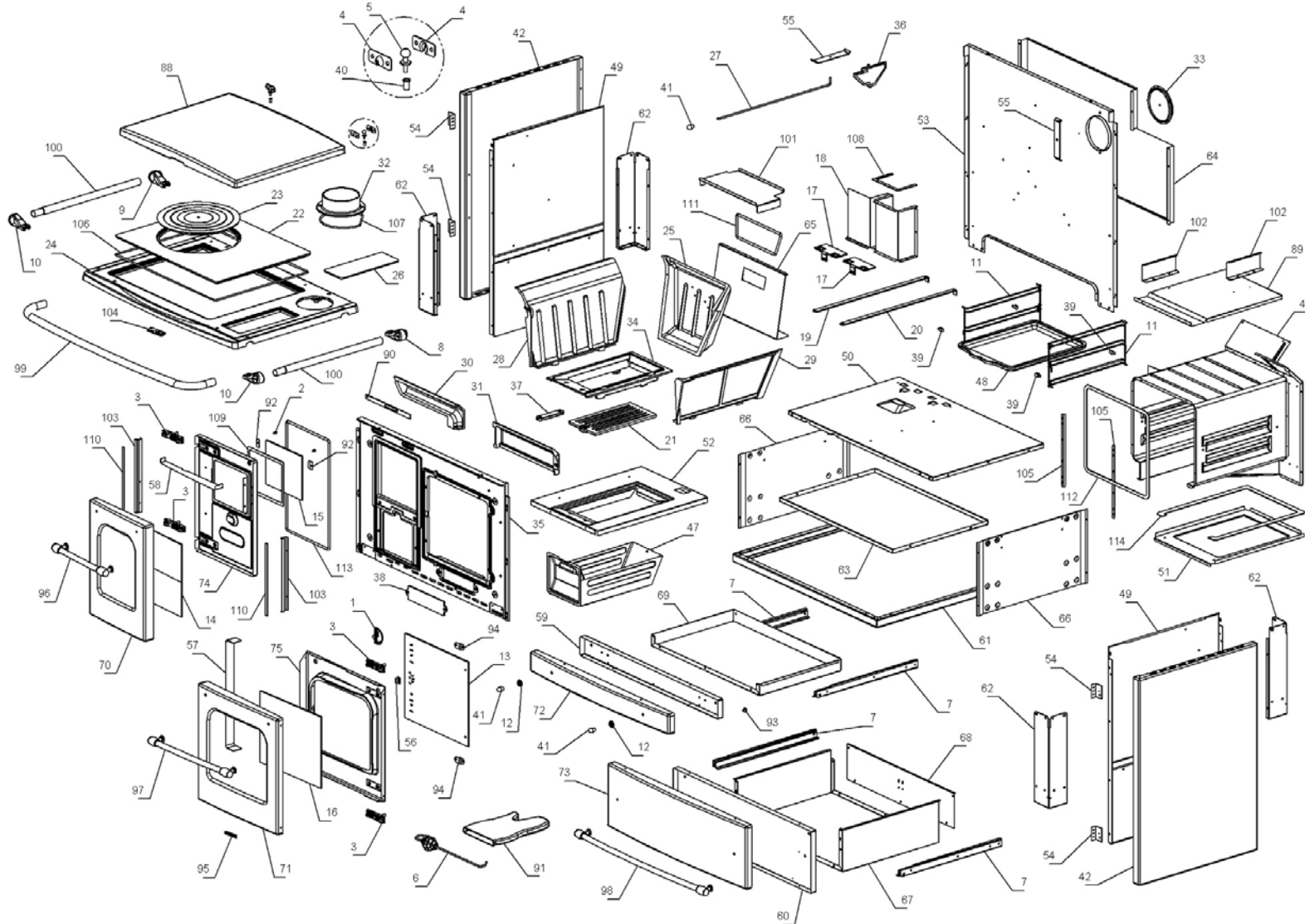


7014320-001\_[2015]

\*\*\*ATTENTION: LE PRESENT DOCUMENT POURRAIT ETRE SUJET QUOTIDIENNEMENT A MODIFICATIONS SANS PREAVIS\*\*\*






7014320-001\_[2015]

\*\*\*ATTENTION: LE PRESENT DOCUMENT POURRAIT ETRE SUJET QUOTIDIENNEMENT A MODIFICATIONS SANS PREAVIS\*\*\*

	↕	Code	↕	Description	Quantité dessin
1		0020211		THERMOMÈTRE	1
2		0060215		VIS M5X6 mm INOX	2
3		1023018		CHARNIÈRE	4
4		1023032		PLAQUE NOIRE	4
5		1023042		PIVOT M5	2
6		1024019		TISONNIER	1
7		1024039		COUPLE RAILS DE GUIDAGE	2
8		1024056		SUPPORT CHROMÉ	1
9		1024057		SUPPORT CHROMÉ	1
10		1024058		SUPPORT CHROMÉ	2
11		1024084		SUPPORT POÊLE CHROMÉ	2
12		1024086		RONDELLE POIGNÉE CHROMÉE	2
13		1024104		VITRE 348X315X5 mm	1
14		1024220		VITRE 270x250x4 mm	1
15		1024221		VITROCÉRAMIQUE 4X164X197 mm	1
16		1024222		VITRE 322x265x4 mm	1
17		1024322		REGISTRE AIR BRUT	2
18		1024323		GUIDAGE REGISTRES AIR	1
19		1024324		TIGE REGISTRE AIR	1
20		1024325		TIGE REGISTRE AIR	1
21		1030001		GRILLE BRUTE	1
22		1030025		PLAQUE DE CENTRAGE	1
23		1030026		CERCEAUX	1
24		1030057		CHÂSSIS NOIR	1
25		1030058		RÉFRACTAIRE FONTE POUR FOYER	1




7014320-001\_[2015]

\*\*\*ATTENTION: LE PRESENT DOCUMENT POURRAIT ETRE SUJET QUOTIDIENNEMENT A MODIFICATIONS SANS PREAVIS\*\*\*

		Code		Description	Quantité dessin
27		1030125		TIGE REGISTRE FUMÉES	1
28		1030150		RÉFRAC TAIRE FONTE POUR FOYER	1
29		1030151		RÉFRAC TAIRE FONTE POUR FOYER	1
30		1030153		LATTE FONTE FOYER	1
31		1030154		LATTE FONTE FOYER	1
32		1030156		ANNEAU FUMÉES NOIR	1
33		1030158		COUVERCLE NOIR	1
34		1030159		PORTE-GRILLE FOYER	1
35		1030161		FAÇADE PERFORÉE NOIRE	1
36		1030165		REGISTRE FUMÉES BRUT	1
37		1030167		TIGE SECOUEUR DE GRILLE BRUTE	1
38		1030169		TRAPPE DE NETTOYAGE FOUR NOIRE	1
39		1031003		PIVOT CHROMÉ	4
40		1031021		INSERT FILETÉ M5	2
41		1031026		POmm EAU CHROMÉ	3
42		1044212		FLANC BLANC	2
46		1044220		FOUR NOIR	1
47		1044221		TIROIR À CENDRES NOIR	1
48		1054024		POÊLE NOIRE	1
49		1054099		PAROI NOIRE	2
50		1054101		FOND NOIR	1
51		1054107		PLATEAU EXTRACTIBLE INOX	1
52		1054131		SUPPORT GRILLE	1
53		1054152		PARTIE ARRIÈRE NOIRE	1
54		1054165		CORNIÈRE FLANC	4




7014320-001\_[2015]

\*\*\*ATTENTION: LE PRESENT DOCUMENT POURRAIT ETRE SUJET QUOTIDIENNEMENT A MODIFICATIONS SANS PREAVIS\*\*\*

		Code		Description	Quantité dessin
56		1054186		RESSORT DE FIXATION DE LA VITRE	1
57		1054214		RENFORT PORTE	1
58		1054218		RENFORT PORTE FEU BRUT	1
59		1054225		CHÂSSIS PORTE BRUT	1
60		1054226		CHÂSSIS PORTE BRUT	1
61		1054228		SOCLE NOIR	1
62		1054231		SUPPORT FAÇADE NOIR	4
63		1054232		SÉPARATEUR DE CHALEUR	1
64		1054233		ABRI PARTIE ARRIÈRE ZINGUÉ	1
65		1054235		CONVOYEUR AIR	1
66		1054250		SUPPORT ZINGUÉ	2
67		1054251		CORPS TIROIR À BOIS	1
68		1054252		PARTIE ARRIÈRE TIROIR À BOIS ZINGUÉE	1
69		1054253		CORPS TIROIR CHAUFFE-PLATS	1
70		1054265		PORTE FEU BLANCHE	1
71		1054266		PORTE FOUR BLANCHE	1
72		1054267		PORTE CHAUFFE-PLATS BLANCHE	1
73		1054268		PORTE BASSE BLANCHE	1
74		1054269		CHÂSSIS PORTE NOIR	1
75		1054270		CHÂSSIS PORTE DU FOUR NOIR	1
88		1054285		COUVERCLE NOIR	1
89		1055128		TOIT FOUR INOX	1
90		1121295		REGISTRE AIR	1
91		1121298		GANT	1
92		1152039		PLAQUE INOX	2

7014320-001\_[2015]

\*\*\*ATTENTION: LE PRESENT DOCUMENT POURRAIT ETRE SUJET QUOTIDIENNEMENT A MODIFICATIONS SANS PREAVIS\*\*\*

		Code		Description	Quantité dessin
94		1240005		CHARNIÈRE NICKELÉE	2
95		6090700		ÉTIQUETTE ADHÉSIVE	1
96		7024301		POIGNÉE CHROMÉE/ACIER SATINÉ	1
97		7024302		POIGNÉE CHROMÉE/ACIER SATINÉ	1
98		7024303		POIGNÉE CHROMÉE/ACIER SATINÉ	1
99		7024310		MAIN COURANTE CHROMÉE	1
100		7024311		MAIN COURANTE CHROMÉE	2
101		7024315		DÉFLECTEUR INOX	1
102		7026005		BARRAGE INOX	2
103		7054430		TÔLE ZINGUÉE	2
104		7097001		ÉTIQUETTE	1
105		7152309		PROFIL INOX	2
106		0005022		JOINT 5 mm	1
107		0005005		JOINT 5 mm	1
108		0005003		JOINT 10X2 mm	1
109		0005003		JOINT 10X2 mm	1
110		0005003		JOINT 10X2 mm	2
111		0005002		JOINT 7 mm	1
112		0005014		JOINT 12X3 mm	1
113		0005007		JOINT 7 mm	1
114		0005034		JOINT 20X2 mm	1