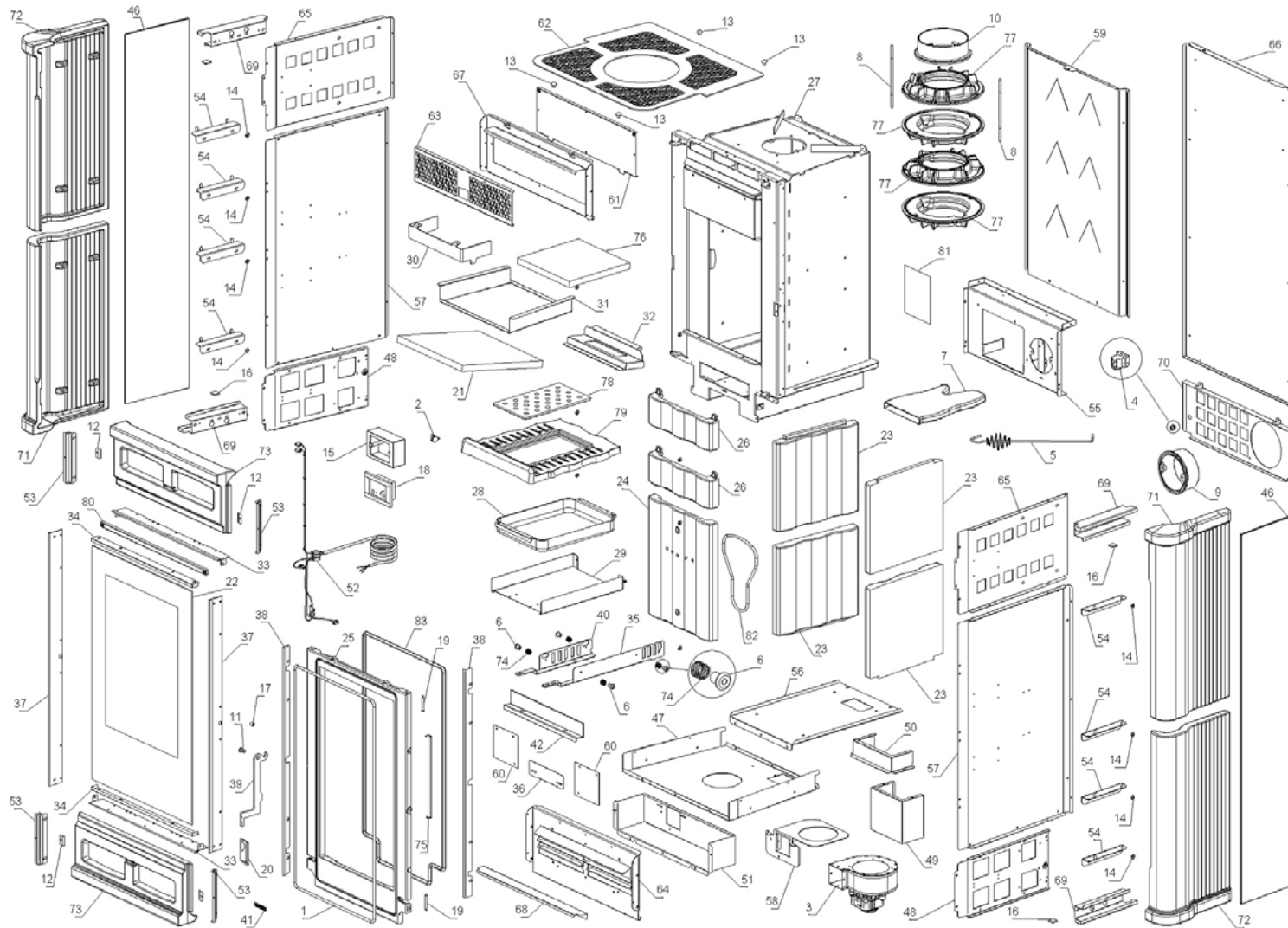


7114510-003\_[2017]

\*\*\*ATTENTION: LE PRESENT DOCUMENT POURRAIT ETRE SUJET QUOTIDIENNEMENT A MODIFICATIONS SANS PREAVIS\*\*\*






7114510-003\_[2017]

\*\*\*ATTENTION: LE PRESENT DOCUMENT POURRAIT ETRE SUJET QUOTIDIENNEMENT A MODIFICATIONS SANS PREAVIS\*\*\*

|    | ↕ | Code    | ↕ | Description                   | Quantité dessin |
|----|---|---------|---|-------------------------------|-----------------|
| 1  |   | 0005002 |   | JOINT 7 mm                    | 1               |
| 2  |   | 0020013 |   | THERMOSTAT                    | 1               |
| 3  |   | 0020036 |   | MOTEUR CENTRIFUGE             | 1               |
| 4  |   | 0020715 |   | PASSE-CÂBLES                  | 1               |
| 5  |   | 1024019 |   | TISONNIER                     | 1               |
| 6  |   | 1121288 |   | BOUCHON LAITON                | 4               |
| 7  |   | 1121298 |   | GANT                          | 1               |
| 8  |   | 1122011 |   | BARRE FILETÉE M6X195 mm       | 2               |
| 9  |   | 1130087 |   | ANNEAU FUMÉES BRUT            | 1               |
| 10 |   | 1130300 |   | ANNEAU FUMÉES BRUT            | 1               |
| 11 |   | 1131008 |   | PIVOT M8 ZINGUÉ NOIR          | 1               |
| 12 |   | 1152039 |   | PLAQUE INOX                   | 4               |
| 13 |   | 1220049 |   | CAOUTCHOUC                    | 4               |
| 14 |   | 1321007 |   | RONDELLE LAITON 12X3 mm FALO' | 8               |
| 15 |   | 6012024 |   | SUPPORT MURAL RÉGULATEUR      | 1               |
| 16 |   | 6020601 |   | FEUTRE ADHÉSIF                | 4               |
| 17 |   | 6021603 |   | DOUILLE POUR POIGNÉE          | 1               |
| 18 |   | 6021609 |   | RÉGULATEUR                    | 1               |
| 19 |   | 6021612 |   | PIVOT                         | 2               |
| 20 |   | 6021715 |   | LEVIER BAKÉLITE               | 1               |
| 21 |   | 6026100 |   | DÉFLECTEUR VERMICULITE        | 1               |
| 22 |   | 6026535 |   | VITROCÉRAMIQUE 4X463X737,5 mm | 1               |
| 23 |   | 6026800 |   | RÉFRACTAIRE                   | 4               |
| 24 |   | 6036501 |   | RÉFRACTAIRE FONTE             | 1               |
| 25 |   | 6036580 |   | PORTE FONTE NOIRE             | 1               |




7114510-003\_[2017]

\*\*\*ATTENTION: LE PRESENT DOCUMENT POURRAIT ETRE SUJET QUOTIDIENNEMENT A MODIFICATIONS SANS PREAVIS\*\*\*

|  |  | Code    |  | Description                      | Quantité dessin |
|---|---|---------|---|----------------------------------|-----------------|
| 27  |   | 6046586 |   | CHAMBRE DE COMBUSTION NOIRE      | 1               |
| 28  |   | 6051653 |   | TIROIR À CENDRES NOIR            | 1               |
| 29  |   | 6056527 |   | SUPPORT TIROIR À CENDRES ZINGUÉ  | 1               |
| 30  |   | 6056538 |   | BLOQUE DEFLÉCTEUR BRUT           | 1               |
| 31  |   | 6056545 |   | DÉFLECTEUR INOX                  | 1               |
| 32  |   | 6056546 |   | DÉFLECTEUR                       | 1               |
| 33  |   | 6056571 |   | PROFIL NOIR                      | 2               |
| 34  |   | 6056574 |   | ARRÊT VITRE NOIR                 | 2               |
| 35  |   | 6056576 |   | REGISTRE AIR NOIR                | 1               |
| 36  |   | 6056581 |   | FERMETURE AIR NOIRE              | 1               |
| 37  |   | 6056585 |   | PROFIL NOIR                      | 2               |
| 38  |   | 6056594 |   | ARRÊT VITRE NOIR                 | 2               |
| 39  |   | 6056767 |   | POIGNÉE NOIRE                    | 1               |
| 40  |   | 6056853 |   | RÉGLAGE AIR NOIR                 | 1               |
| 41  |   | 6090700 |   | ÉTIQUETTE ADHÉSIVE               | 1               |
| 42  |   | 7124501 |   | PROTECTION FAÇADE INOX           | 1               |
| 43  |   | 7124502 |   | CARREAU CÉRAMIQUE BLANC INFINITY | 2               |
| 44  |   | 7124503 |   | CARREAU CÉRAMIQUE BLANC INFINITY | 2               |
| 45  |   | 7124504 |   | CARREAU CÉRAMIQUE BLANC INFINITY | 2               |
| 46  |   | 7124505 |   | VITRE 6X226X1168 mm              | 2               |
| 47  |   | 7124511 |   | FOND POUR VENTILATEUR            | 1               |
| 48  |   | 7124512 |   | PAROI LATÉRALE                   | 2               |
| 49  |   | 7124514 |   | BOÎTIER CANALISATION             | 1               |
| 50  |   | 7124515 |   | BOÎTIER CANALISATION             | 1               |
| 51  |   | 7124519 |   | CONVOYEUR AIR                    | 1               |



7114510-003\_[2017]

\*\*\*ATTENTION: LE PRESENT DOCUMENT POURRAIT ETRE SUJET QUOTIDIENNEMENT A MODIFICATIONS SANS PREAVIS\*\*\*

|  |  | Code    |  | Description                             | Quantité dessin |
|---|---|---------|---|---|-----------------|
| 53  |   | 7124521 |   | TÔLE ZINGUÉE                            | 4               |
| 54  |   | 7124522 |   | ÉTRIER DE SUPPORT CARREAUX              | 8               |
| 55  |   | 7124523 |   | TÔLE ZINGUÉE                            | 1               |
| 56  |   | 7124524 |   | FOND TAMPONNEMENT                       | 1               |
| 57  |   | 7124525 |   | CARTER ZINGUÉ                           | 2               |
| 58  |   | 7124526 |   | ÉTRIER DE SUPPORT VENTILATEUR           | 1               |
| 59  |   | 7124531 |   | CARTER POSTÉRIEUR                       | 1               |
| 60  |   | 7124556 |   | FERMETURE AIR NOIRE                     | 2               |
| 61  |   | 7124557 |   | TÔLE PERFORÉE TAMPONNEMENT NOIRE        | 1               |
| 62  |   | 7124558 |   | COUVERCLE NOIR                          | 1               |
| 63  |   | 7124560 |   | TÔLE À ORIFICES CARRÉS ANTÉRIEURE NOIRE | 1               |
| 64  |   | 7124563 |   | FRONTON NOIR                            | 1               |
| 65  |   | 7124566 |   | CARTER NOIR                             | 2               |
| 66  |   | 7124567 |   | PARTIE ARRIÈRE NOIRE                    | 1               |
| 67  |   | 7124568 |   | FRONTON NOIR                            | 1               |
| 68  |   | 7124577 |   | PROFIL NOIR                             | 1               |
| 69  |   | 7124579 |   | ÉTRIER NOIR                             | 4               |
| 70  |   | 7124582 |   | PARTIE ARRIÈRE NOIRE                    | 1               |
| 71  |   | 7124583 |   | CARREAU CÉRAMIQUE BORDEAUX              | 2               |
| 72  |   | 7124584 |   | CARREAU CÉRAMIQUE BORDEAUX              | 2               |
| 73  |   | 7124585 |   | CARREAU CÉRAMIQUE BORDEAUX              | 2               |
| 74  |   | 7126007 |   | RESSORT DE COMPRESSION                  | 4               |
| 75  |   | 7126830 |   | RESSORT FERMETURE PORTE                 | 1               |
| 76  |   | 7126840 |   | DÉFLECTEUR VERMICULITE                  | 1               |
| 77  |   | 7134000 |   | ANNEAU IRRADIANT LA CHALEUR             | 4               |

7114510-003\_[2017]

\*\*\*ATTENTION: LE PRESENT DOCUMENT POURRAIT ETRE SUJET QUOTIDIENNEMENT A MODIFICATIONS SANS PREAVIS\*\*\*

|  |  <b>Code</b> |  <b>Description</b> | <b>Quantité dessin</b> |
|---|---|--|------------------------|
| 79  | 7136720   | PORTE-GRILLE FONTE   | 1                      |
| 80  | 7153756   | TÔLE PERFORÉE TAMPONNEMENT NOIRE   | 1                      |
| 81  | 7194500   | ÉTIQUETTE DONNÉES TECHNIQUES   | 1                      |
| 82  | 0005007   | JOINT 7 mm   | 1                      |
| 83  | 0005035   | JOINT 10 mm  | 1                      |