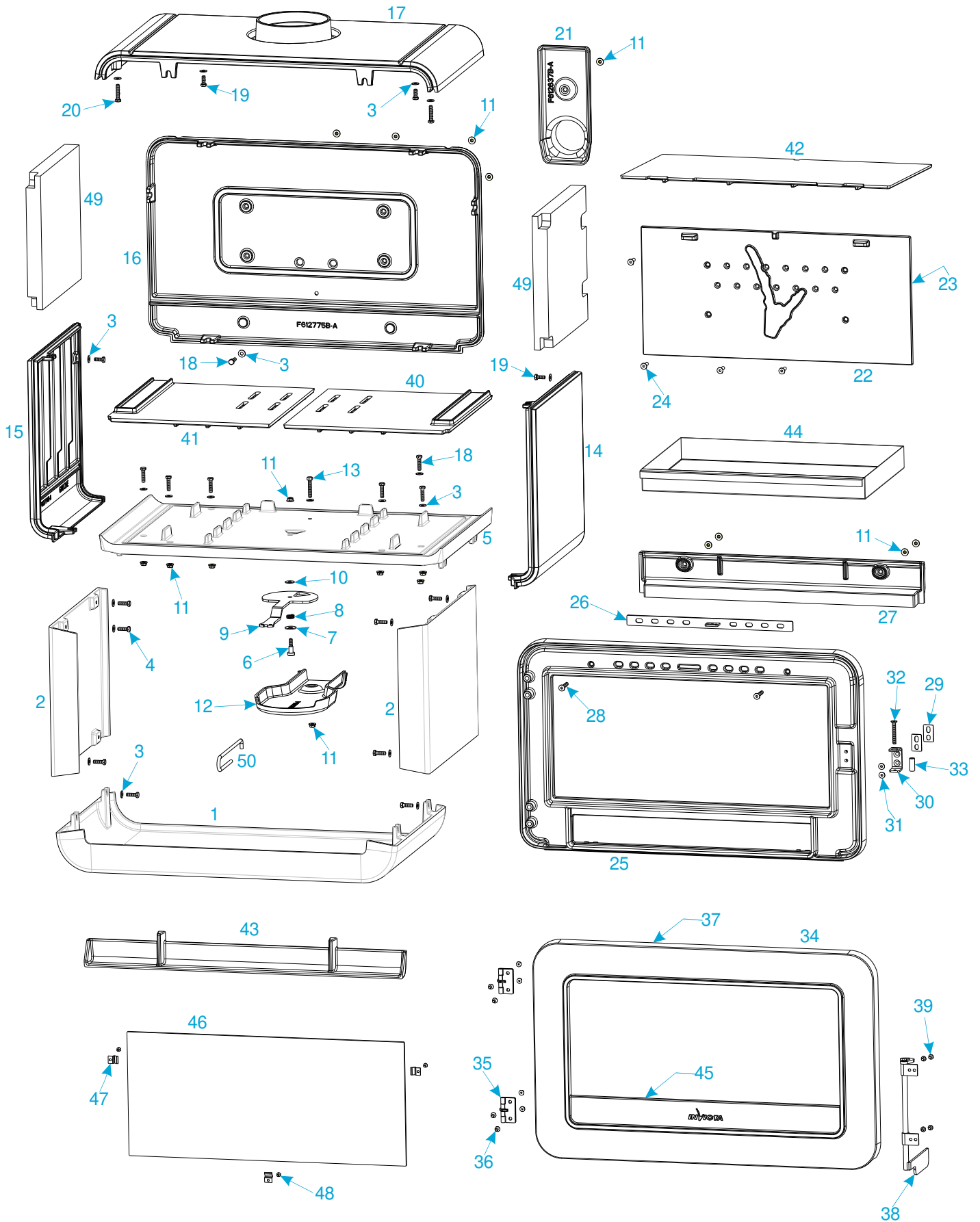


***Poêle à bois  
WILSON  
Sur Banc***

***Référence P648224***



<b>Rep</b>	<b>Nbr</b>	<b>Désignation</b>	<b>Référence</b>
1	1	Socle pied	F612786B-A
2	2	Côté pied	F612787U-A
3	22	Rondelle de 6	AV4100060
4	8	Vis tête hexagonale de 6x20	AV8406200
5	1	Socle banc	F612788B-A
6	1	Vis d'articulation du registre	AS618100
7	1	Rondelle large de 8	AV4110080
8	1	Ressort de rappel	AS750125A
9	1	Registre de réglage d'air primaire	AT610306A
10	1	Rondelle large de 6	AV4110060
11	17	Ecrou à embase de 6	AV7220060
12	1	Collecteur inférieur	F612636B-A
13	1	Vis tête hexagonale de 6x40	AV8406400
14	1	Côté droit	F612773U-A
15	1	Côté gauche	F612774U-A
16	1	Fond	F612775B-A
17	1	Dessus	F612776U-A
18	7	Vis tête hexagonale de 6x25	AV8406250
19	4	Vis tête hexagonale de 6x16	AV8406160
20	2	Vis tête hexagonale de 6x30	AV8406300
21	1	Collecteur arrière	F612637B-A
22	1	Taque décor	F612777B-A
23	1	Joint de taque Ø8 longueur 1.077 mètre	AI303008
24	4	Vis tête fraisée de 6x25 Inox	AV8636256
25	1	Façade	F612778U-A
26	1	Registre d'air secondaire	AT610246B
27	1	Guide d'air	F612779B-A
28	2	Vis tête fraisée de 6x40	AV8636400
29	2	Cale de réglage	AT610464A
30	1	Equerre de fermeture	AT610551A
31	2	Vis tête fraisée de 6x10	AV8636100
32	1	Vis tête fraisée de 6x45	AV8636450
33	1	Entretoise de fermeture	AS610235A
34	1	Porte	F612780U-A
35	2	Charnière de porte	AS610505A
36	8	Vis tête fraisée de 5x10	AV8635100
37	1	Joint de porte Ø8 longueur 2.356 mètre	AI303008
38	1	Poignée de fermeture de porte	AS610262A
39	4	Vis tête bombée de 5x8	AV8685080
40	1	Grille droite	F612781B-A
41	1	Grille gauche	F612782B-A
42	1	Déфлекteur	F612784B-A
43	1	Chenet	F612783B-A
44	1	Tiroir cendrier	AT610552A
45	1	Joint de vitre de 7x3 longueur 1.592 mètre	AI010080
46	1	Vitre	AX648214A
47	3	Attache de vitre	AS700180A
48	3	Vis tête cylindrique de 4x6	AV8644067
49	2	Vermiculite	AI206482A
50	1	Crochet d'ouverture de la porte	AS800255