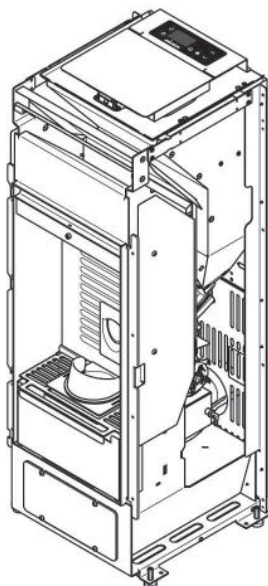


# INVICTA

CE

FR

## NOTICE D'INSTALLATION D'UTILISATION ET D'ENTRETIEN



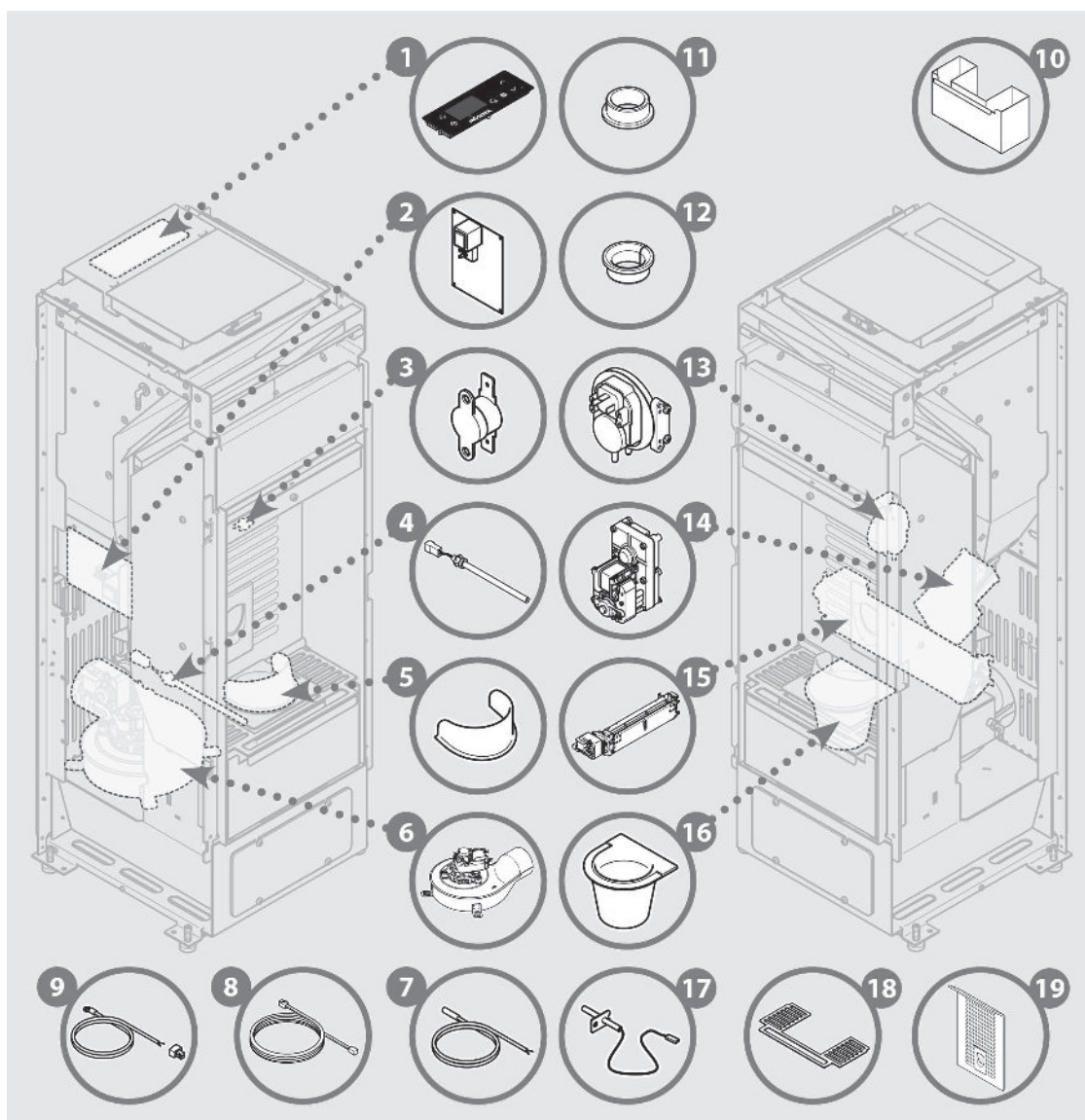
### IPE6 - IPE9

### POÊLES À PELLETS ETANCHES À CONVECTION FORCÉE

CE MANUEL FAIT PARTIE INTÉGRANTE DU PRODUIT  
À CONSERVER PRÈS DE L'APPAREIL

Numéro de série

## 5.3 Liste des pièces de rechange



- |     |  |     |   |
|-----|--|-----|---|
| 1.  | 1532903100 - Module WI-FI              | 14. | 1042200700 - Déprimomètre                 |
| 2.  | 1046202900I - Tableau de commande      | 15. | 1044003400 - Motoréducteur vis sans fin   |
| 3.  | 1184089010 - Carte électronique neutre | 16. | 1040021000 - Ventilateur air chaud        |
| 4.  | 1042004400 - Sonde clixon              | 17. | 1121119301 - Brûleur fonte                |
| 5.  | 1049200300 - Résistance d'allumage     | 18. | 1042004200 - Sonde T° fumées              |
| 6.  | 1121119001 - Diffuseur de flamme       | 19. | 1102029250 - Grille pour chute de cendres |
| 7.  | 1184081810 - Extracteur fumées         | 20. | 1121119201 - Plaque dos                   |
| 8.  | 1042003900 - Sonde air ambiant         | 00. | 1046100500 - Câble de raccordement        |
| 9.  | 1043030300 - Câble panneau de commande | 00. | 1251114501 - Vitre en vitrocéramique      |
| 10. | 1042004700 - Sonde réservoir           | 00. | 1090300510 - Joint vitre céramique        |
| 11. | 1184079710 - Cendrier                  | 00. | 1090001110 - Joint porte                  |
| 12. | 1010009200 - Bague teflon              | 00. | 1090812109 - Joint boîte fumée            |
| 13. | 1010009000 - Bague laiton              | 00. | 1090300110 - Joint extracteur fumées      |