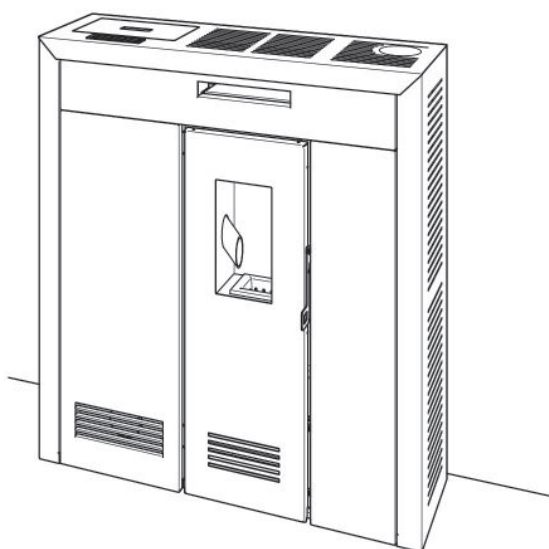


# INVICTA



FR

## NOTICE D'INSTALLATION D'UTILISATION ET D'ENTRETIEN



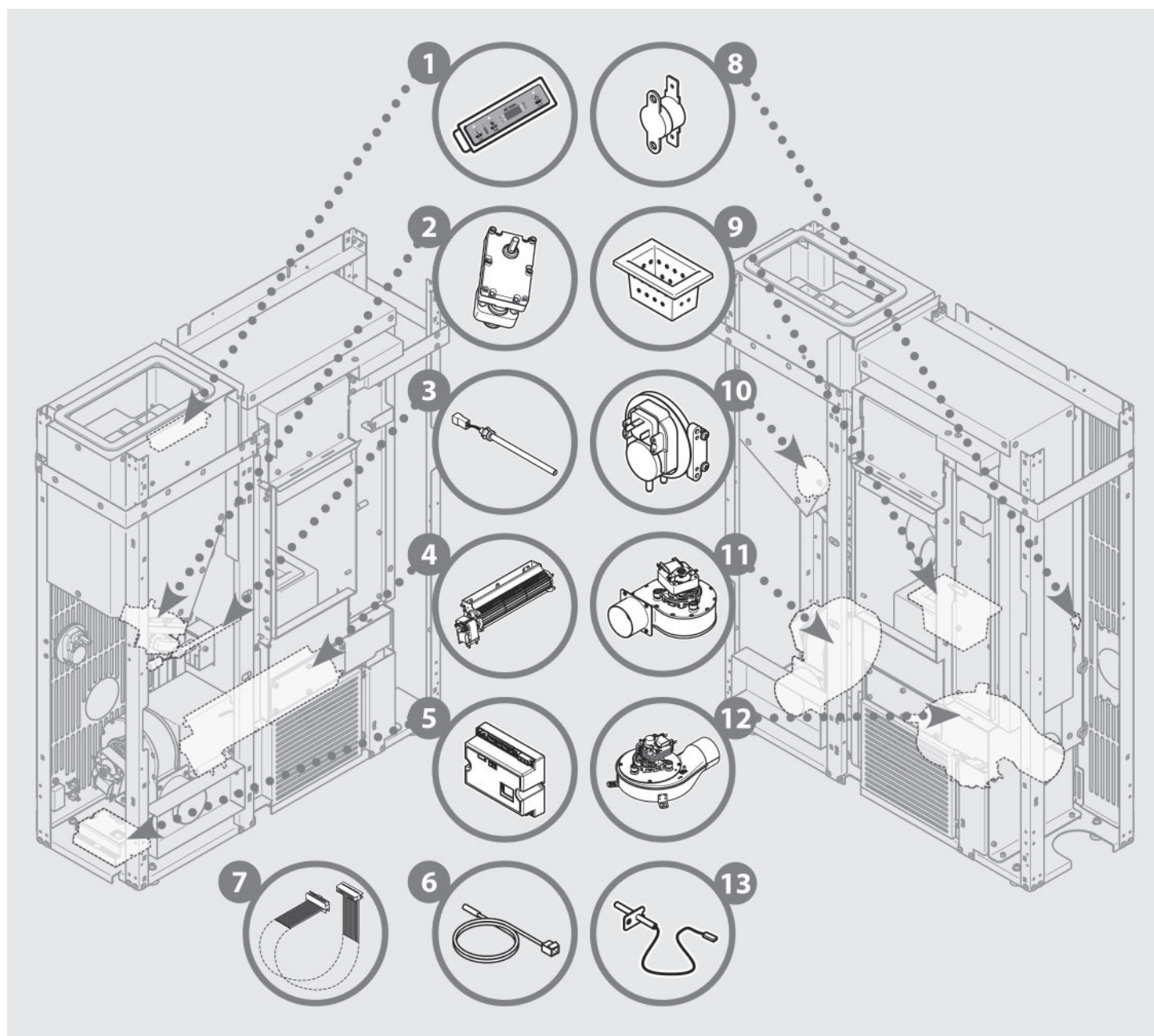
### DAGLAN 9

POÊLES À PELLETS ÉCOLOGIQUES  
À AIR CHAUD  
VENTILÉ/CANALISÉ

CE MANUEL FAIT PARTIE INTÉGRANTE DU PRODUIT  
À CONSERVER PRÈS DE L'APPAREIL

Numéro de série

## 5.4 Liste des pièces de rechange



- |     |   |     |  |
|-----|---|-----|--|
| 1.  | 1046202500I - Tableau de commande                   | 11. | 1040000200 - Ventilateur radial        |
| 2.  | 1044002600 - Motoréducteur vis sans fin             | 12. | 1184018210 - Extracteur fumées         |
| 3.  | 1049200300 - Résistance d'allumage                  | 13. | 1042004100 - Sonde T° fumées           |
| 4.  | 1040021300 - Ventilateur tangentiel                 | 00. | 1097305400 - Déflecteur en vermiculite |
| 5.  | 1041004500 - Carte électronique neutre              | 00. | 1251115400 - Vitre en vitrocéramique   |
| 6.  | 1042003500 - Sonde air ambiant                      | 00. | 1090300510 - Joint vitre céramique     |
| 7.  | 1043030600 - Cable flat carte élec./ pann. sécurité | 00. | 1090001110 - Joint porte               |
| 8.  | 1042004400 - Sonde clixon                           | 00. | 1090300510 - Joint boîte fumée         |
| 9.  | 1121118701 - Brûleur fonte                          | 00. | 1090300110 - Joint extracteur fumées   |
| 10. | 1042200700 - Déprimomètre                           |     |  |