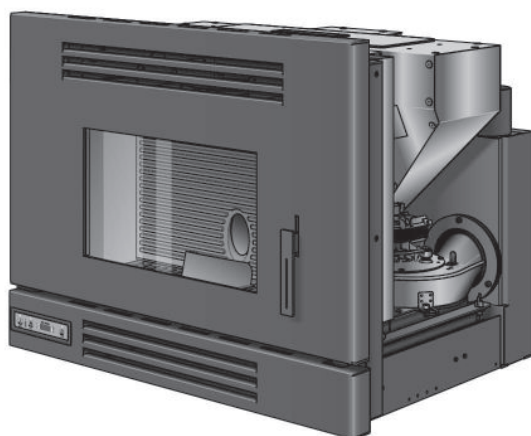


INVICTA



FR

NOTICE D'INSTALLATION D'UTILISATION ET D'ENTRETIEN



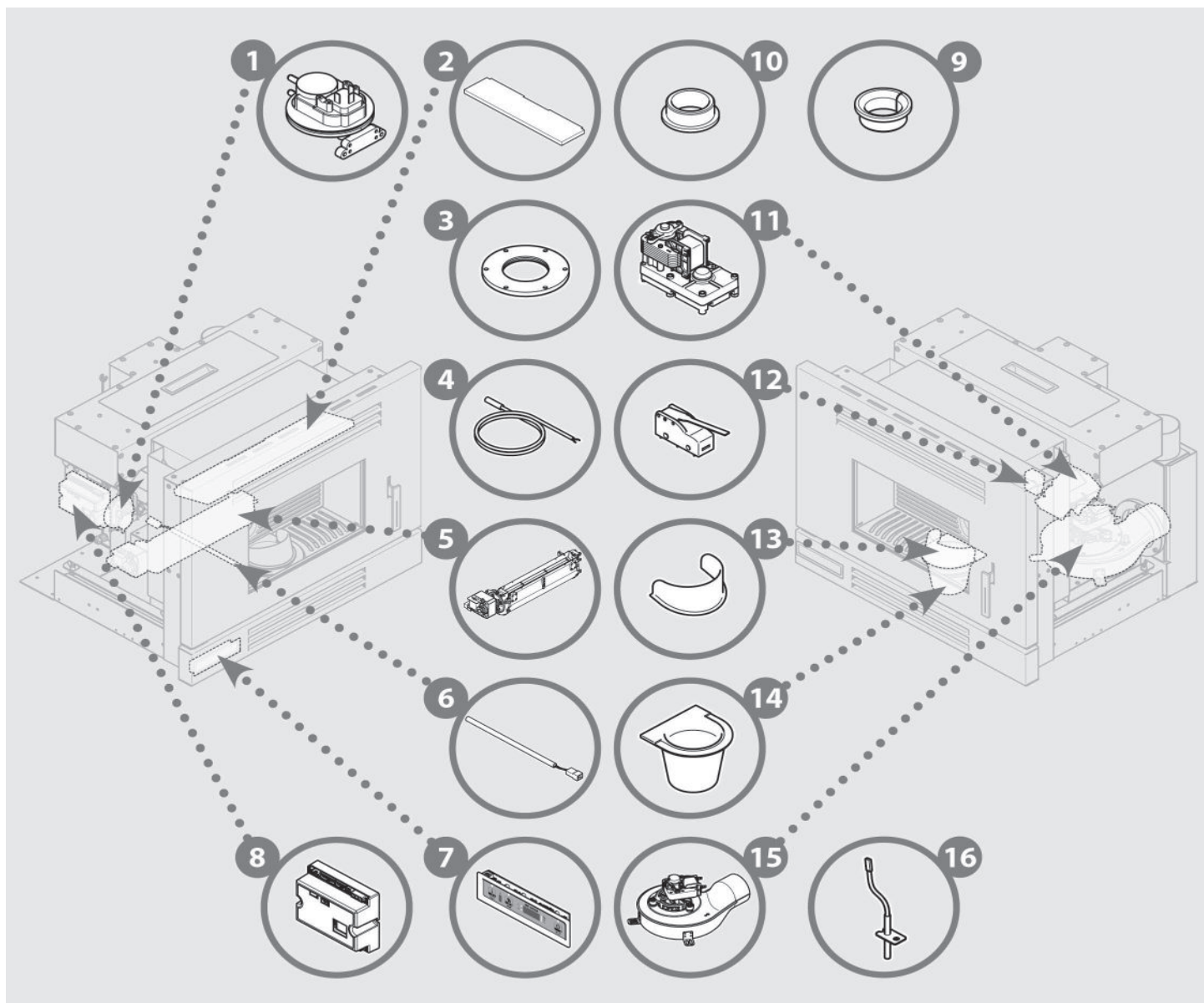
METTI 8

LE FOYER À PELLETS
À INSÉRER

CE MANUEL FAIT PARTIE INTÉGRANTE DU PRODUIT
À CONSERVER PRÈS DE L'APPAREIL

Numéro de série

5.3 Liste des pièces de rechange



- | | | | |
|-----|---|-----|---------------------------------------|
| 1. | 1042200700 - Pressostat | 12. | 1049301100 - Interrupteur de sécurité |
| 2. | 1097305700 - Déflecteur en vermiculite | 13. | 1121019000 - Diffuseur de flamme |
| 3. | 1090901000 - Joint pour sortie des fumées | 14. | 1121019300 - Brûleur fonte |
| 4. | 1042003500 - Sonde air ambiant | 15. | 1184081810 - Extracteur fumées |
| 5. | 1040021000 - Ventilateur air chaud | 16. | 1042004100 - Sonde T° fumées |
| 6. | 1049201000 - Résistance d'allumage | 00. | 1251115600 - Vitre en vitrocéramique |
| 7. | 1046202500I - Tableau de commande | 00. | 1090400210 - Joint vitre céramique |
| 8. | 1041003400 - Carte électronique neutre | 00. | 1090104710 - Joint porte |
| 9. | 1010009000 - Bague laiton | 00. | 1090400210 - Joint extracteur fumées |
| 10. | 1010009200 - Bague teflon | 00. | 1121119101 - Plaque dos |
| 11. | 1044003300 - Motoréducteur vis sans fin | | |