

4. Pièces détachées

Pour toute commande de pièces détachées, indiquer : le type et la référence de l'appareil y compris l'indice littéral de couleur (inscrit sur la plaque signalétique ou le certificat de garantie), la désignation et le code article de la pièce.

Exemple : Insert "HEKLA", réf. 634 10 49, couleur Y, Poignée 300989 60.

A = 634 10 49 Y B = 634 10 50 Y

N°	Code	Désignation	Type	A	B	Qté
1	101043	Axe		A	B	01
2	109332	Câblage		A		01
3	134107	Gant de protection		A	B	01
4	134702	Goupille cannelée	5x30	A	B	02
5	134711	Goupille cannelée	6x30	A	B	01
6	134749	Goupille mecanindus	4x20	A	B	01
7	134758	Goupille mecanindus	4 x16	A	B	04
8	142316	Joint	7x3	A		0,44 m
9	142846	Joint		A	B	02
10	163566	Plaque signalétique		A		01
10	163568	Plaque signalétique			B	01
11	166035	Ressort	13x40	A	B	01
12	179042	Thermostat		A		01
13	181607	Tresse de céramique	Ø 9,5	A	B	1,08 m
14	181622	Tresse de céramique	Ø 8	A	B	2,60 m
15	181632	Joint	Ø 6	A	B	1,22 m
16	188508	Ventilateur		A		02
17	188810	Verre céramique	550x345x4	A	B	01
18	200192	Dessous		A	B	01
19	217131	Enveloppe		A	B	01
20	217202	Dessus d'enveloppe		A	B	01
21	222557	Chicane		A	B	01
22	224045	Cendrier		A	B	01
23	249315	Trappe de réglage		A	B	01
24	259014	Patte de fixation		A	B	02
25	271008	Attache		A	B	02
26	276005	Plaquette		A	B	01
27	300989.. 60	Poignée		A	B	01
28	301107.. 60	Porte de cendrier		A	B	01
29	301828.. 60	Poignée		A	B	01
30	303809.. 60	Buse		A	B	01
31	306210.. 60	Arrière de foyer		A	B	01
32	306802.. 60	Buse	Ø 125	A	B	02
33	309229	Grille		A	B	01
34	310211.. 60	Côté		A	B	02
35	314111.. 60	Gond		A	B	01
36	319736	Support grille		A	B	01
37	320613	Clapet		A	B	01
38	324015.. 60	Grille droite		A	B	01
39	324116.. 60	Grille gauche		A	B	01
40	328224	Protection avant		A	B	01
41	330024	Plaque d'âtre		A	B	01
42	331101.. 60	Porte de foyer		A	B	01
43	352148.. 60	Dessus		A	B	01
44	359829.. 60	Façade		A	B	01
45	413010	Équerre d'arrêt		A	B	02
46	602801	Support ventilateur gauche		A		01
47	653801	Support ventilateur droit		A		01
48	900948	Manette		A	B	01
49	900956	Clapet complet		A	B	01

LA PLAQUE SIGNALÉTIQUE SE TROUVE SUR LA BASE DU FOYER, SOUS LE CENDRIER.

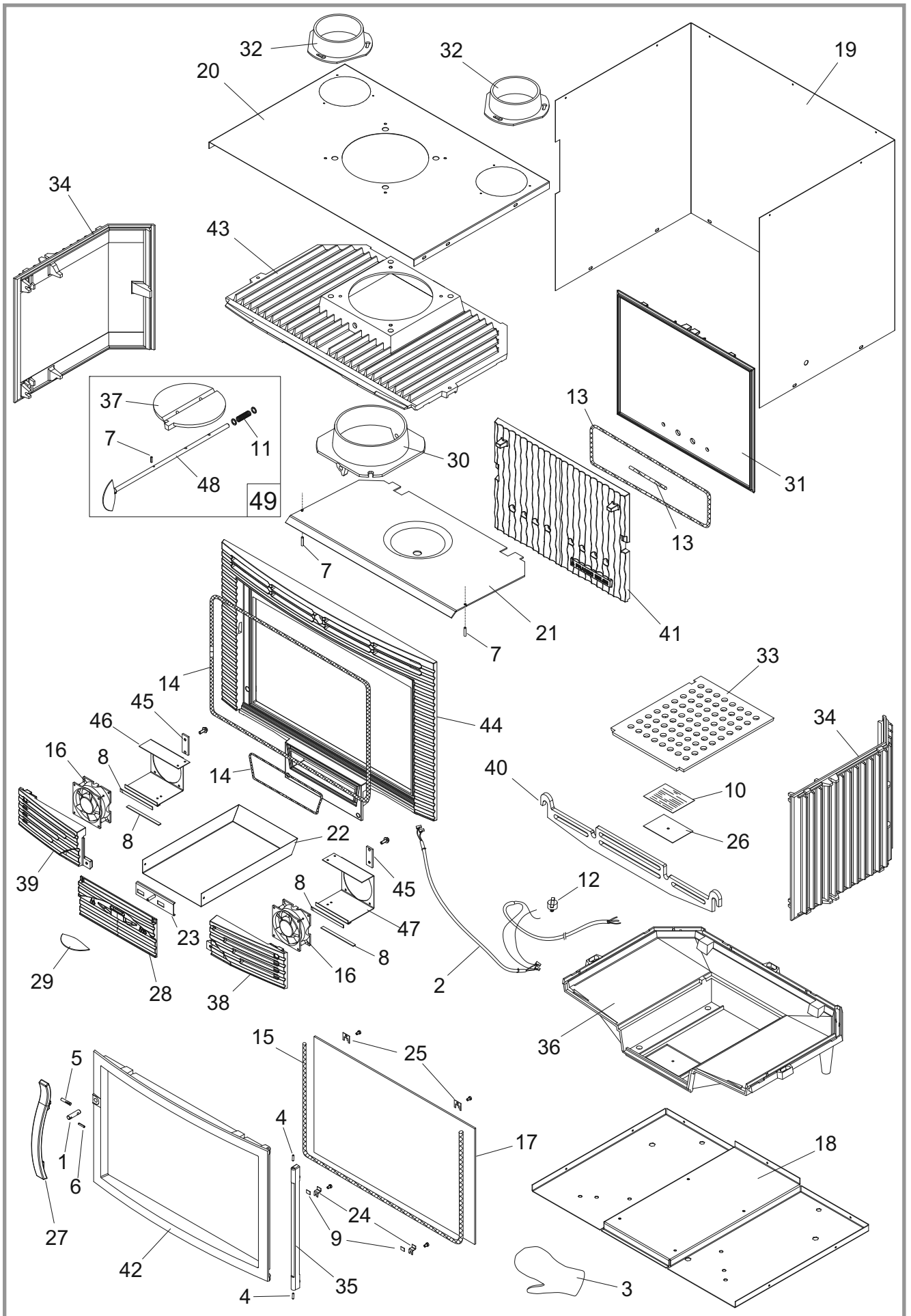


Figure 17 - Vue éclaté de l'appareil